

План квартири (~~кімнати, жилого блоку, секції~~)

(непотрібне закреслити)

буд. № 5 вул.

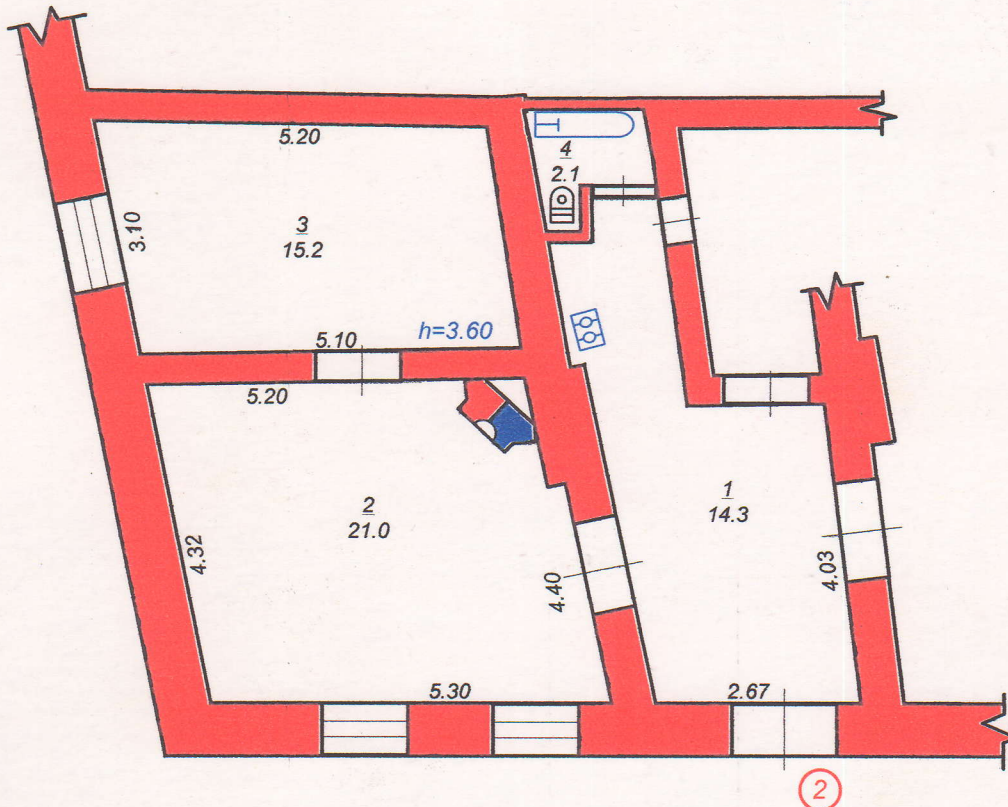
Папи Івана Павла II

місто (селище, село)

Стрий

Масштаб 1:100 (200)

164003959



Технічна характеристика квартири (~~кімнати, жилого блоку, секції~~)

(непотрібне викреслити)

1. Квартира посімейного, спільного заселення (~~кімната, жилий блок, секція~~) (непотрібне викреслити) розташована на 1 поверсі 1 поверхового будинку та складається з 2 кімнат житловою площею 36,2 кв.м, у тому числі 1-а кімната 21,0 кв.м, 2-а кімната 15,2 кв.м, 3-я кімната кв.м, 4-а кімната кв.м, кухні площею 14,3 кв.м, вбиральні (сполученої) площею кв.м, ванної кімнати площею 2,1 кв.м, коридору площею кв.м, передпокою площею кв.м, вбудованої шафи площею кв.м, веранди площею кв.м, комори площею кв.м, кв.м.
2. Квартира (~~кімната, жилий блок, секція~~) (непотрібне закреслити) обладнана балконом (терасою) кв.м, лоджією кв.м.
3. Загальна площа квартири (~~кімнати, жилого блоку, секції~~) (непотрібне закреслити) 52,6 кв.м.
4. Висота приміщень 3,60 м.
5. Інвентаризаційна вартість квартири (~~кімнати, жилого блоку, секції~~) (непотрібне закреслити) 84118 грн.
6. Загальні відомості про будинок: серія проекту , матеріал зовнішніх стін цегла, матеріал перекриття дерев'яне
7. Будинок підключено до телефонної мережі, об'єднаної диспетчерської системи та обладнано водопроводом (холодне, гаряче водопостачання), каналізацією, газопостачанням, опаленням (вказати яким) підним, електроосвітленням, радіотрансляційною мережею, сміттєпроводом, ліфтами, замково-переговорними пристроями (кодовими замками), телевізійною антеною колективного користування, кабельним телебаченням (непотрібне закреслити).

"30" липня 2012р

Виконав

[Signature]

С.Дубів

/підпис, прізвище/

Перевірів

[Signature]

О.Баняс

/підпис, прізвище/